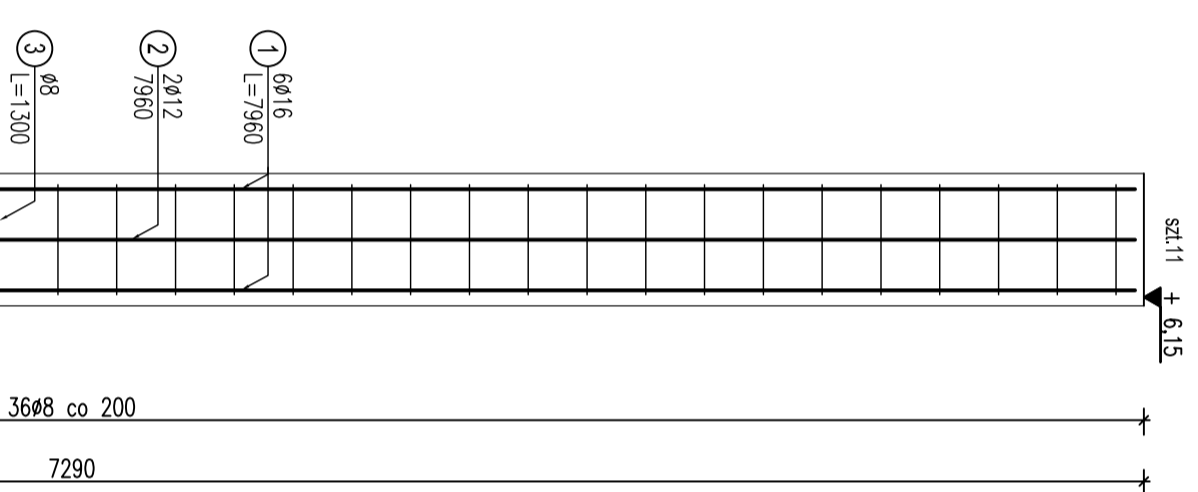
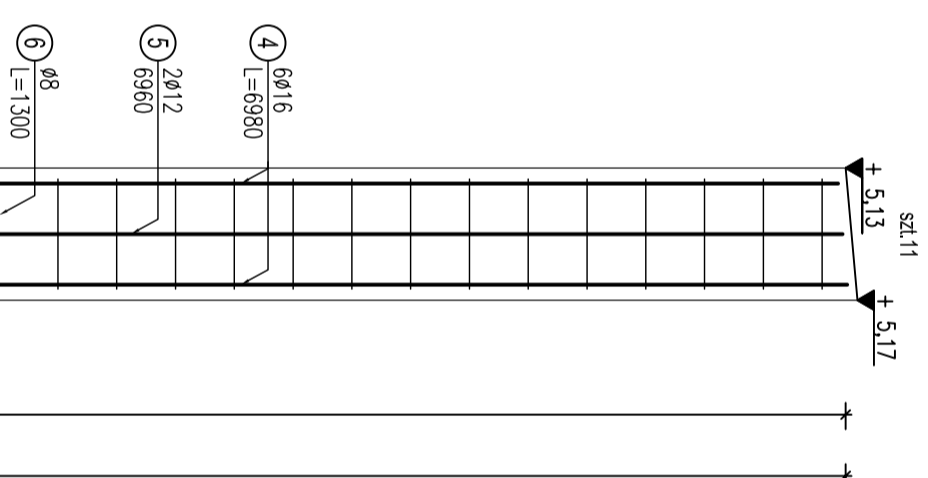


slup w osi 1



slup w osi 7

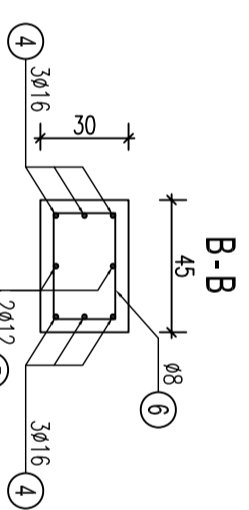
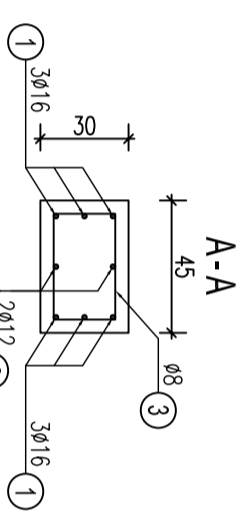


ZESTAWIENIE STALI

| Poz. | Ø | Długość (mm) | Ilość | | | Długość łączna (m) | | |
|-----------------------------------|----|--------------|-------------|-----------|--------|--------------------|------------|------------|
| | | | w elemencie | elementów | ogółem | A-0 Ø 8 | A-III Ø 12 | A-III Ø 16 |
| 1 | 16 | 7960 | 6 | 11 | 66 | | | 525,36 |
| 2 | 12 | 7960 | 2 | 11 | 22 | | | 175,12 |
| 3 | 8 | 1300 | 44 | 11 | 484 | | | 629,2 |
| Długość wg średnic (m) | | | | | | 629,2 | 175,12 | 525,36 |
| Masa 1 m pręta (kg/m) | | | | | | 0,40 | 0,90 | 1,60 |
| Masa łączna wg średnic (kg) | | | | | | 251,68 | 157,61 | 840,58 |
| Masa łączna wg gatunku stali (kg) | | | | | | 251,68 | 998,19 | |
| Ogółem (kg) | | | | | | 1249,87 | | |
| | | | | | | Długość łączna (m) | | |
| | | | | | | Długość łączna | | |
| | | | | | | A-0 Ø 8 | | |
| | | | | | | A-III Ø 12 | | |
| | | | | | | A-III Ø 16 | | |
| | | | | | | 460,68 | | |
| | | | | | | 153,12 | | |
| | | | | | | 557,70 | | |
| Długość wg średnic (m) | | | | | | 557,70 | 153,12 | 460,68 |
| Masa 1 m pręta (kg/m) | | | | | | 0,40 | 0,90 | 1,60 |
| Masa łączna wg średnic (kg) | | | | | | 223,08 | 137,81 | 737,09 |
| Masa łączna wg gatunku stali (kg) | | | | | | 223,08 | 874,9 | |
| Ogółem (kg) | | | | | | 1097,98 | | |

slupy w osi 7

slupy w osi 1



BETON B-20
STAL A-III 34GS

14
Stupy

ULICA
MICKIEWICZA 9A
34-200
SUCHA, BESKIDZKA

NR RYS.

PRZEDMIOT RYSUNKU

BIURO
ARCHITEKT
KACZMARCZYK

SKALA
1:100

KOD
807AB00E

BRANŻA
KONSTRUKCJA

PROJ. BUDOWLANO-WYKONAWCZY

PROJEKTANT

SPRAWDZAJĄCY

PODPIS

PODPIS

UZGODNIENIA

DATA 13.05.2008

INDEKS A

NAZWA OBIEKTU HALA SPORTOWA PRZY ZESPOLE SZKOL OSOBNOSZKOLACYCH

ADRES OBIEKTU UL. ROGERA 2, RUDY

Ten plan jest moją intelektualną własnością. Zmianie, kopiowanie, i przekazywanie go osobom trzecim bez mojej zgody jest prawnie zabronione.