

z uwagi na zakłady pręty należy układać naprzemiennie co drugi rzęd

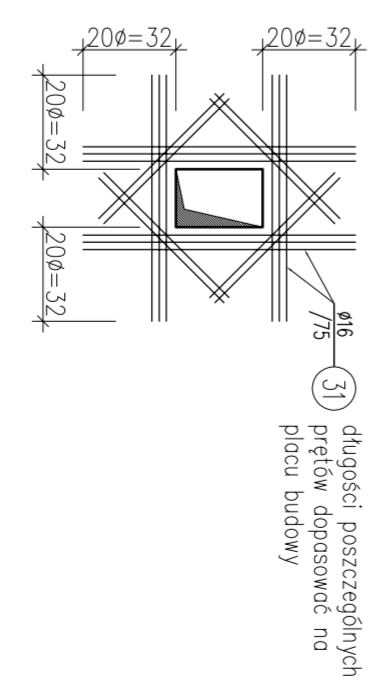
z uwagi na zakłady pręty należy układać naprzemiennie co drugi rzęd

WYKAZ STALI ZBROJENIOWEJ

NAMNA	NR	Ø	DLUGOŚĆ	PRZEŁN	ILUŚĆ	PRZEŁN	DLUGOŚĆ	RAZEM
ELEMENTU	PRETA	PRETA	PRETA	W ELEM.	ELEM.	PREŁN	A-III	A-0
		mm	mm	szk.	szk.	szk.	m	m
ŚCIANY ZBROJENIA - 1 szt.								
1	16	16	12000	208	1	208	2496,00	
2	16	16	8420	104	1	104	873,60	
3	16	16	12000	104	1	104	1248,00	
4	16	16	4000	86	1	86	344,00	
5	16	16	3900	43	1	43	167,70	
6	16	16	2950	43	1	43	126,85	
7	16	16	3310	129	1	129	426,99	
8	16	16	5860	64	1	64	375,04	
9	16	16	1600	128	1	128	204,80	
10	16	16	1680	256	1	256	430,08	
11	16	16	1530	128	1	128	195,84	
12	16	16	1465	32	1	32	47,52	
13	16	16	12000	128	1	128	1536,00	
14	16	16	6000	128	1	128	768,00	
15	16	16	5000	43	1	43	215,00	
16	16	16	4020	43	1	43	172,00	
17	16	16	7120	68	1	68	484,16	
18	20	20	6770	928	1	928	6282,56	
19	16	16	4280	430	1	430	1926,00	
20	16	16	2720	552	1	552	1501,44	
21	16	16	2800	412	1	412	1153,60	
22	16	16	5000	27	1	27	135,00	
23	16	16	5425	27	1	27	146,48	
24	16	16	3920	27	1	27	105,84	
25	12	12	3920	27	1	27	99	136,62
26	6	6	1380	99	1	99	132	195,36
27	6	6	1680	33	1	33	55,44	
28	6	6	1380	33	1	33	55,44	
29	6	6	1380	33	1	33	55,44	
30	16	16	3110	172	1	172	534,92	
31	16	16	12000	10	1	10	120,00	

RAZEM	m	484,16	21919,48	433,29
WASA EDW.	kg/m	2,47	1,58	0,222
WASA	kg	1195,87	34627,78	96,19
WASA CIEK.	kg		35924,84	

SPOSÓB ZBROJENIA OTWORÓW W ŚCIANKACH ZBROJENIA
 szkła 1:25
 (zbrojenie ułożyć zarówno od zew. i wew. strony)



Uwaga:
 Zakłady pręty na długości min. 40x średnica pręta.
 Nie należy niszczyć pręty na wysokości min. 50cm
 NA KRYSIUKU NIE PODKAZANO WZSTĄJKICH OTWORÓW
 I PRZEŚCIEC PRZEZ ŚCIANY - PARTR RYS. K/A/19
 I K/A/20.

BETON: B45 W8 (C35/C45)
STAL: A-III (34GS)
A-0 (St0S-b)
 otulina: 40 mm

PROJEKT		BAUAREN RAINKE PIRN		PRACOWNIA PROJEKTOWA		1:50		K/A/04	
Zbiornik wielofunkcyjny: Ściany zbiornika. Rzut.		ul. Copernicana 18 44-200 Rybnik		ul. Świdwieńska 12 44-200 Rybnik		1:50		K/A/04	
INWESTOR: DZIERŻYZYJA SĘSKOWA DLA PAŃ KUZINA RABORBSKA		PROJEKTANT: BAUAREN RAINKE PIRN		PROJEKTOWY: BAUAREN RAINKE PIRN		PROJEKTOWY: BAUAREN RAINKE PIRN		PROJEKTOWY: BAUAREN RAINKE PIRN	
OPRACOWANIE: DZIERŻYZYJA SĘSKOWA DLA PAŃ KUZINA RABORBSKA		PROJEKTOWY: BAUAREN RAINKE PIRN		PROJEKTOWY: BAUAREN RAINKE PIRN		PROJEKTOWY: BAUAREN RAINKE PIRN		PROJEKTOWY: BAUAREN RAINKE PIRN	
INWESTOR: GMINA PRZESIEBROSTWO WODONOSNY I KANALIZACJI		PROJEKTOWY: BAUAREN RAINKE PIRN		PROJEKTOWY: BAUAREN RAINKE PIRN		PROJEKTOWY: BAUAREN RAINKE PIRN		PROJEKTOWY: BAUAREN RAINKE PIRN	
OPRACOWANIE: 47-400 KUZINA RABORBSKA, UL. KASZUBSKA 45		PROJEKTOWY: BAUAREN RAINKE PIRN		PROJEKTOWY: BAUAREN RAINKE PIRN		PROJEKTOWY: BAUAREN RAINKE PIRN		PROJEKTOWY: BAUAREN RAINKE PIRN	
INWESTOR: SP. Z O.O. 47-420 KUZINA RABORBSKA, UL. KASZUBSKA 45		PROJEKTOWY: BAUAREN RAINKE PIRN		PROJEKTOWY: BAUAREN RAINKE PIRN		PROJEKTOWY: BAUAREN RAINKE PIRN		PROJEKTOWY: BAUAREN RAINKE PIRN	
OPRACOWANIE: 47-400 KUZINA RABORBSKA, UL. KASZUBSKA 45		PROJEKTOWY: BAUAREN RAINKE PIRN		PROJEKTOWY: BAUAREN RAINKE PIRN		PROJEKTOWY: BAUAREN RAINKE PIRN		PROJEKTOWY: BAUAREN RAINKE PIRN	
INWESTOR: GMINA PRZESIEBROSTWO WODONOSNY I KANALIZACJI		PROJEKTOWY: BAUAREN RAINKE PIRN		PROJEKTOWY: BAUAREN RAINKE PIRN		PROJEKTOWY: BAUAREN RAINKE PIRN		PROJEKTOWY: BAUAREN RAINKE PIRN	
OPRACOWANIE: 47-420 KUZINA RABORBSKA, UL. KASZUBSKA 45		PROJEKTOWY: BAUAREN RAINKE PIRN		PROJEKTOWY: BAUAREN RAINKE PIRN		PROJEKTOWY: BAUAREN RAINKE PIRN		PROJEKTOWY: BAUAREN RAINKE PIRN	
INWESTOR: SP. Z O.O. 47-420 KUZINA RABORBSKA, UL. KASZUBSKA 45		PROJEKTOWY: BAUAREN RAINKE PIRN		PROJEKTOWY: BAUAREN RAINKE PIRN		PROJEKTOWY: BAUAREN RAINKE PIRN		PROJEKTOWY: BAUAREN RAINKE PIRN	
OPRACOWANIE: 47-400 KUZINA RABORBSKA, UL. KASZUBSKA 45		PROJEKTOWY: BAUAREN RAINKE PIRN		PROJEKTOWY: BAUAREN RAINKE PIRN		PROJEKTOWY: BAUAREN RAINKE PIRN		PROJEKTOWY: BAUAREN RAINKE PIRN	