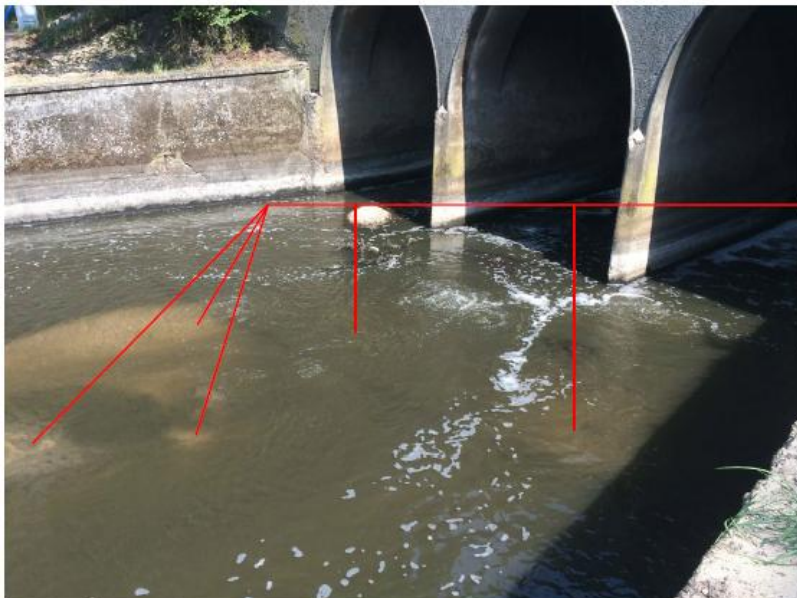




Wyptyw wody spod budowli

- widok z góry mostu na wyptyw ponizej filaru Nr 1 i 2



Wyptyw wody pod spodem konstrukcji z efektem erozji podloza gruntowego.
Zdj. od brzegu obok MEW.



Widok od wody dolnej na przelew przez próg jazu stałego przy rzędnej zwierciadła wody $\sim 198,50$ m nKr.



Widok na umocnienia skarp i dna od wody górnej



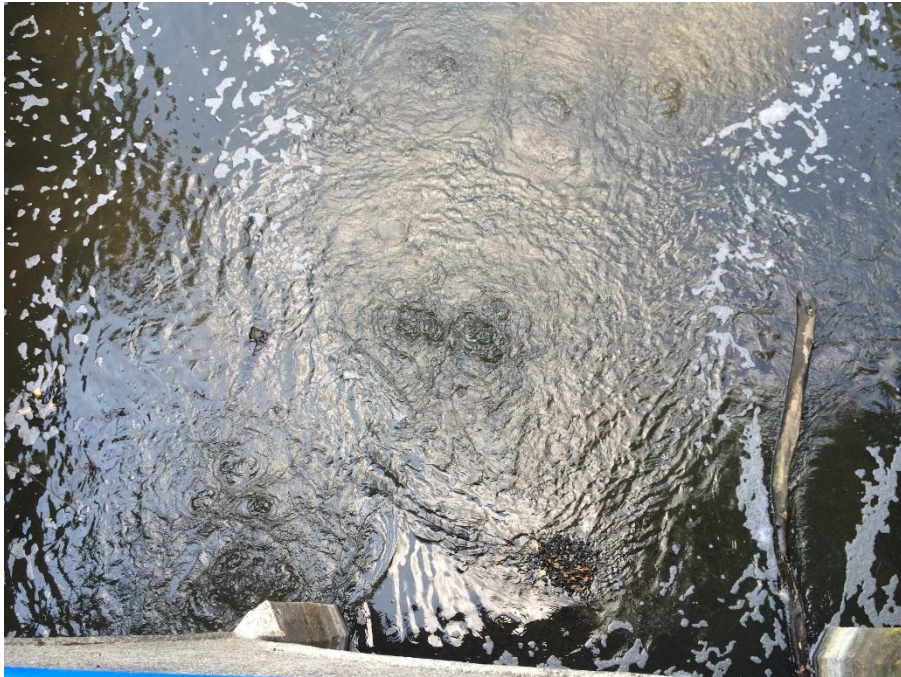
Widok na umocnienia skarp i dna od wody górnej



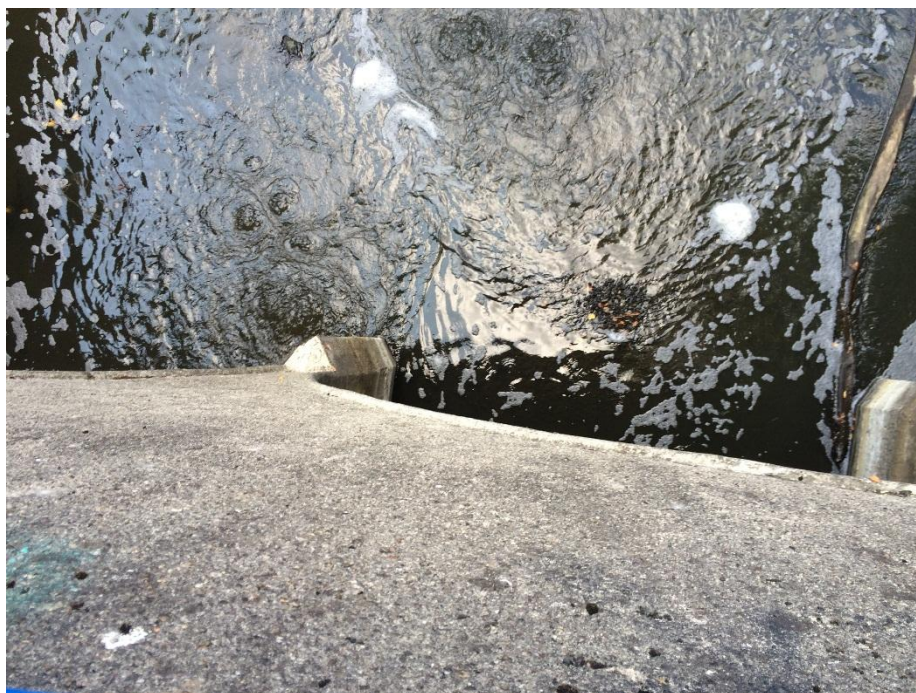
Widok urządzenia od wody spiętrzonej na rzędnej około 198,50 m n Kr. Z kładką do obsługi zasuw



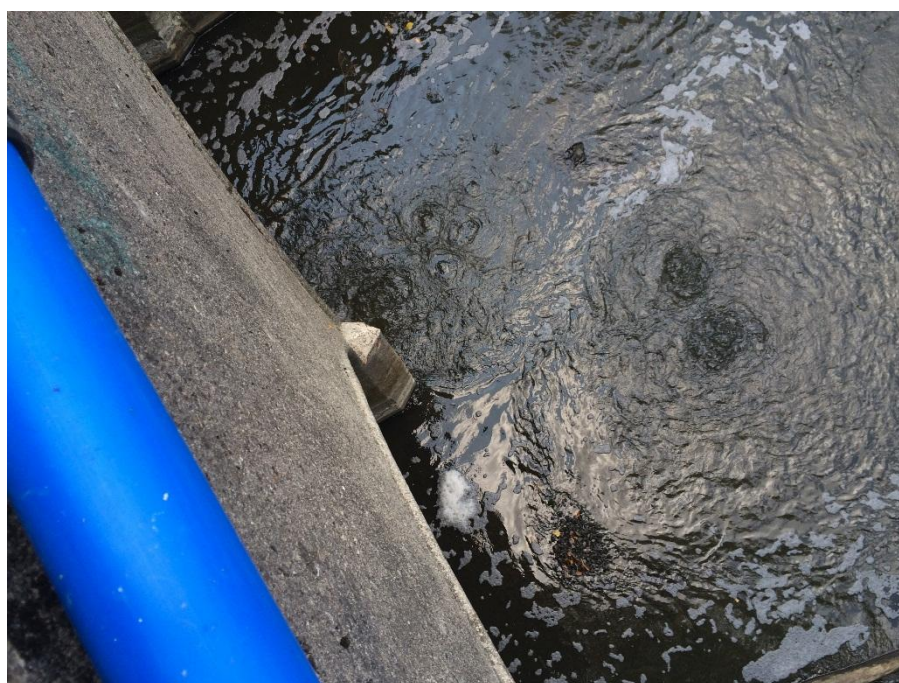
Widok urządzenia od wody spiętrzonej na rzędnej około 198,50 m n Kr. Z kładką do obsługi zasuw



Widok na wyptyw poniżej mostu



Widok na wyptyw ponizej mostu



Widok na wyptyw ponizej mostu